

超小型低电压启动 PWM 控制升压 DC/DC 电压调整器

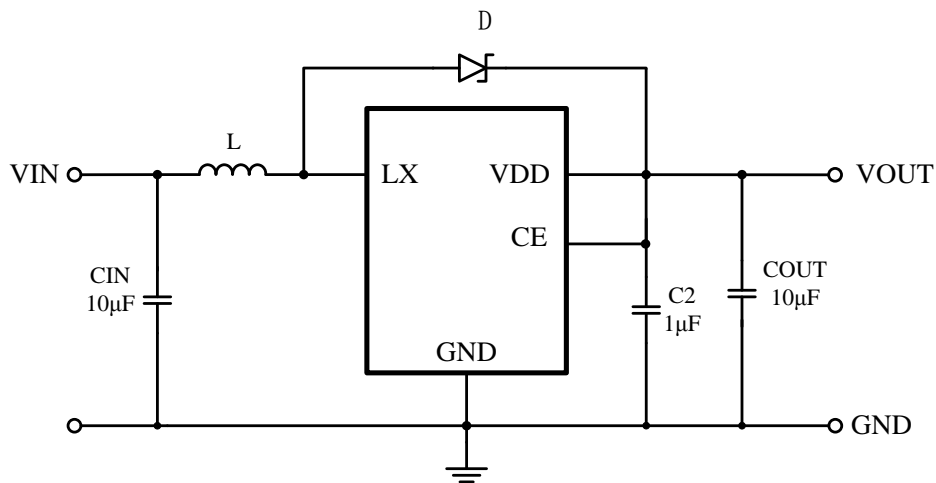
产品概述

LN2262 是一款微型、高效率、升压 DC/DC 调整器。电路由电流模 PWM 控制环路，误差放大器，斜波产生电路，比较器和一个功率开关等模块组成。该芯片可在较宽负载范围内高效稳定的工作。LN2262 在输入电压 3.5V 时，可提供 1100mA 的输出电流。21uA 的静态电流以及高达 90% 的转换效率能够高效的延长电池寿命。可以通过调整两个外加电阻来设定输出电压。内置一个 2.5A 的功率开关。

产品特点

- 开关频率 1MHz
- 转换效率 90%
- 输出电压精度 输出电压: 2.5V~5.5V, 精度可达±2.0%
- 静态功耗 典型值 21μA
- 关断电流 典型值 0.01μA
- 扩流器件驱动端口

典型应用电路



用途

- MP3PDA
- 电子词典
- 电子学习机
- 射频标签
- 便携式移动设备
- 无线通信设备
- DSC、LCD 显示屏

封装

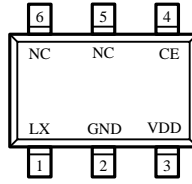
- SOT23-6L

订购信息

LN2262P ①②③④⑤⑥⑦

数字项目	符号	描述	数字项目	符号	描述
①	K	CE 无下拉电阻	⑤	M	SOT23-6L
②③	25-55	输出电压: 例 ①=3, ②=3 表示 3.3V	⑥	R	卷带方向: 正向
				L	卷带方向: 反向
④	2	精度: ±2%	⑦	G	绿料

■ 引脚配置



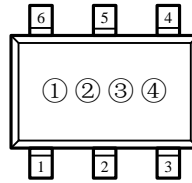
SOT23-6L
(TOP VIEW)

■ 引脚分配

引脚号	引脚名	功能
SOT23-6L		
1	LX	整流端口
2	GND	接地端
3	VDD	输出端
4	CE	使能端口
5	NC	无连接
6	NC	无连接

■ 打印信息

● SOT23-6L



SOT23-6L
(TOP VIEW)

①表示产品系列

符号	产品代号
A	LN2262P****

②代表产品的型号

符号	K
类型	CE 无下拉电阻

绝对最大额定值

项目	符号		绝对最大额定值	单位
输入电压	VDD		$V_{SS}-0.3 \sim V_{SS}+7$	V
输出电压	VOUT		$V_{SS}-0.3 \sim V_{SS}+7$	
	VLX		$V_{SS}-0.3 \sim V_{SS}+7$	
LX端开关电流	ILX		2.5	A
容许功耗	PD	SOT23-6L	250	mW
工作环境温度	Topr		-40~+80	°C
保存温度	Tstg		-40~+125	

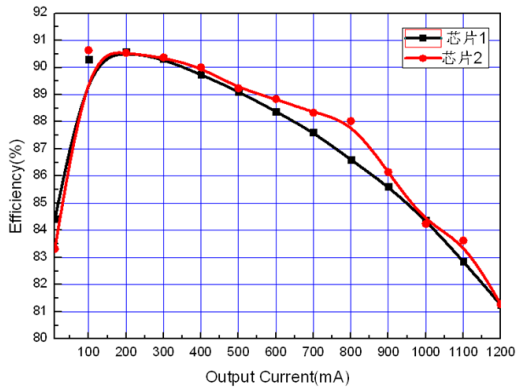
电学特性参数

(VIN=3.7V, VDD=5V, 负载电流=0, Ta=25°C, 除非另有指定)

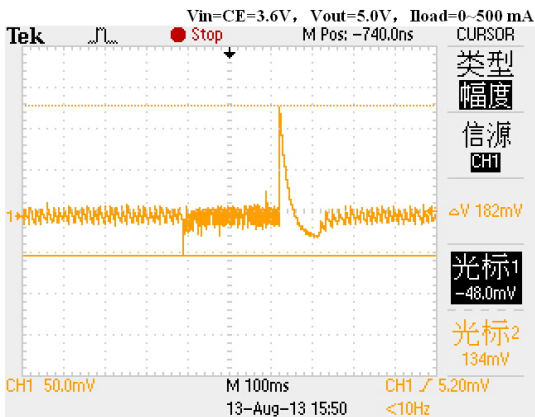
项目	符号	条件	最小值	典型值	最大值	单位
启动电压	V _{ST}	I _{OUT} =1mA	0.9	-	-	V
VDD 工作电压	V _{DD}	VDD pin voltage	0.9	-	5.5	
关断电流	I _{OFF}	CE=0, VIN=4.5V	-	0.01	1	μA
开关切断电流	I _{switch-off}	VIN=6V	-	21	30	μA
开关切换电流	I _{switch}	VIN=CE=3.3V, VFB=GND	-	500	-	μA
无负载电流	I _{no-load}	VIN=3.3V, VOUT=5V	-	65	-	μA
开关频率	F _s	V _{DD} =5V	900	1000	1100	KHz
最大占空比	D _{max}	V _{DD} =5V	78	82	-	%
LX 端阻值		V _{DD} =5V	-	0.18	.25	Ω
限制电流	I _{limit}	V _{DD} =5V	2.3	2.5	2.7	A
线性稳定度	ΔV _{line}	Vin=3.5~6V, IL=1mA	-	0.25	5	mV/V
负载稳定度	ΔV _{load}	VIN=2.5V, IL=1~100mA	-	0.5	-	mV/mA
CE 端关断电压	V _{CEL}	VDD=5V	0.4	0.8	1.2	V
CE 端开启电压	V _{CEH}	-	0.6	1.0	1.5	V
输出电压温度系数	T _s	-	-	50	-	Ppm/°C
热关断温度	ΔT _{sd}	-	-	10	-	°C

■ 特性曲线

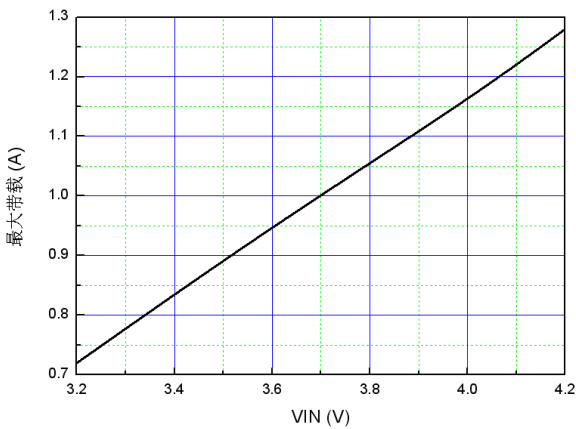
1. 效率——输出电流 (VIN=CE=3.6V, VOUT=5.0V)



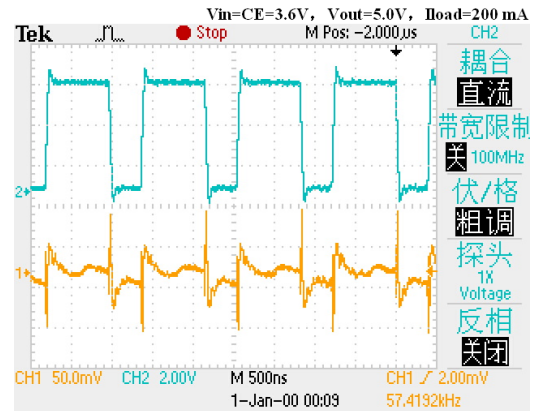
3. 瞬态响应



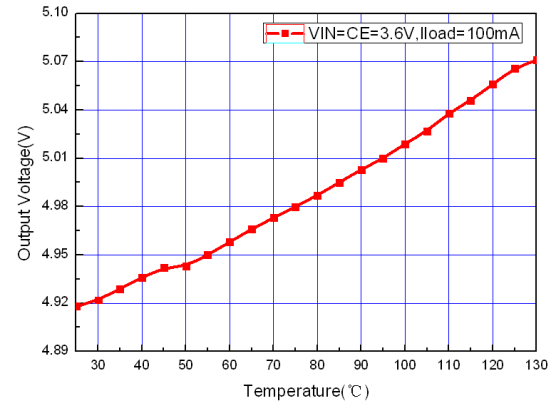
5. VIN VS 最大带载 (VOUT=5.0V)



2. LX 端波形——输出纹波

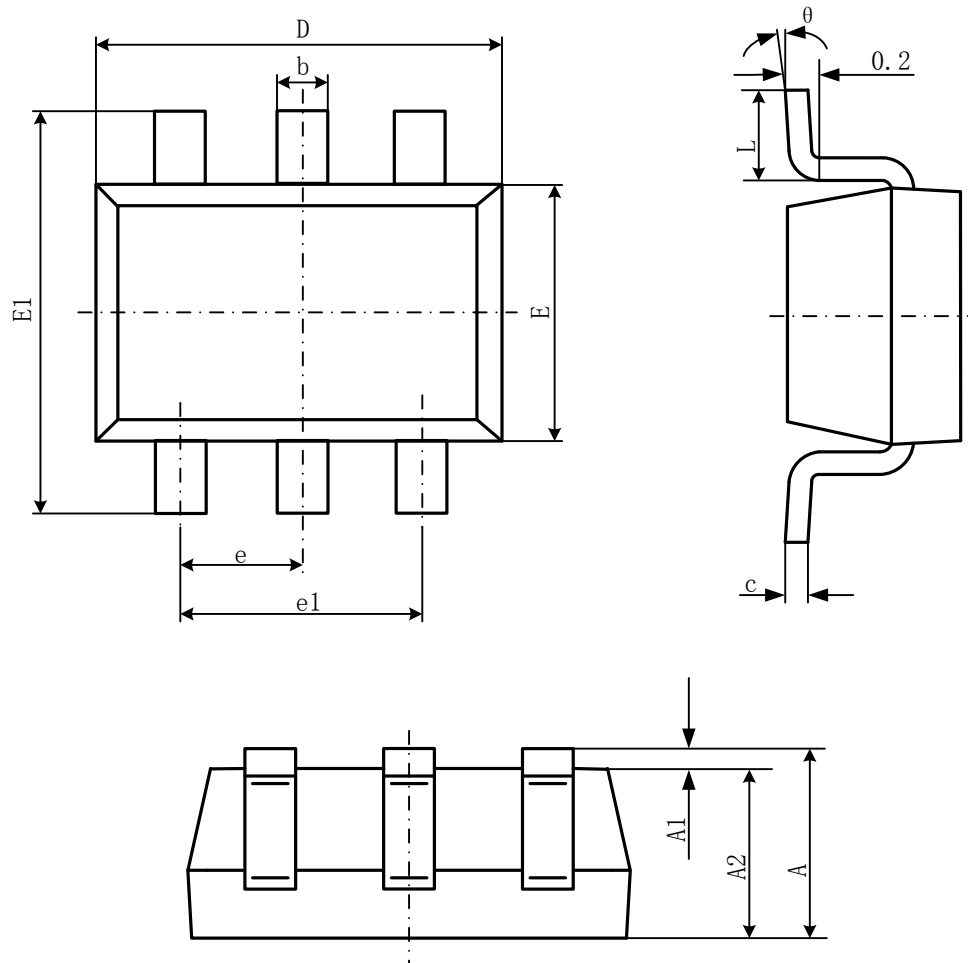


4. 输出电压——温度



封装信息

- SOT23-6L



Symbol	Dimensions In Millimeters		Dimensions In Inches	
	Min	Max	Min	Max
Z	1.050	1.250	0.041	0.049
A1	0.000	0.100	0.000	0.004
A2	1.050	1.150	0.041	0.045
b	0.300	0.500	0.012	0.020
c	0.100	0.200	0.004	0.008
D	2.820	3.020	0.111	0.119
E	1.500	1.700	0.059	0.067
E1	2.650	2.950	0.104	0.116
e	0.950(BSC)		0.037(BSC)	
e1	1.800	2.000	0.071	0.079
L	0.300	0.600	0.012	0.024
θ	0°	8°	0°	8°